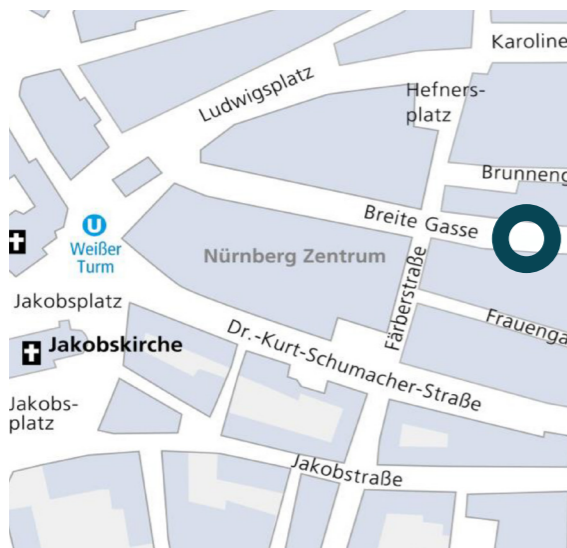


Breite Gasse 59–61. 90402 Nürnberg.



Objektdaten.

- 3-geschossiges Geschäftshaus in der Fußgängerzone.
- 2-geschossiger Ladenbereich.
- Grundstücksgröße in m²: 1.396,00.
- Mietfläche in m²: 3.919 (97,73 % Handel).
- Baujahr/Umbaujahr/Erwerbsjahr: 1959/1989/2014.
- Natursteinfassade mit Schaufensterflächen.
- Einzelhandelsflächen vom UG bis 1. OG.
- Teilweise Rolltreppen in Einzelhandelsflächen vorhanden.
- Rückwärtige Andienung mit Aufzügen in alle Etagen.
- Flexibler Ausbau der Einzelhandelsflächen möglich.
- Moderner Flächenzuschnitt und attraktive Flächengrößen.
- Schaufensterlänge gesamt: 31,5 m.

Lage.

- Top Innenstadtlage auf einer der Haupteinkaufstraßen von Nürnberg (Fußgängerzone).
- Sehr gute Anbindungen an ÖPNV sowie an den Individualverkehr.
- U-Bahn in fußläufiger Entfernung.
- Hauptbahnhof in ca. 12 Gehminuten.
- Flughafen Nürnberg in ca. 19 Minuten.
- Nürnberg Messe in ca. 16 Minuten.
- Vielfältige Auswahl an Restaurants, Cafés und Bistros.
- Supermärkte und Gastronomien fußläufig erreichbar.

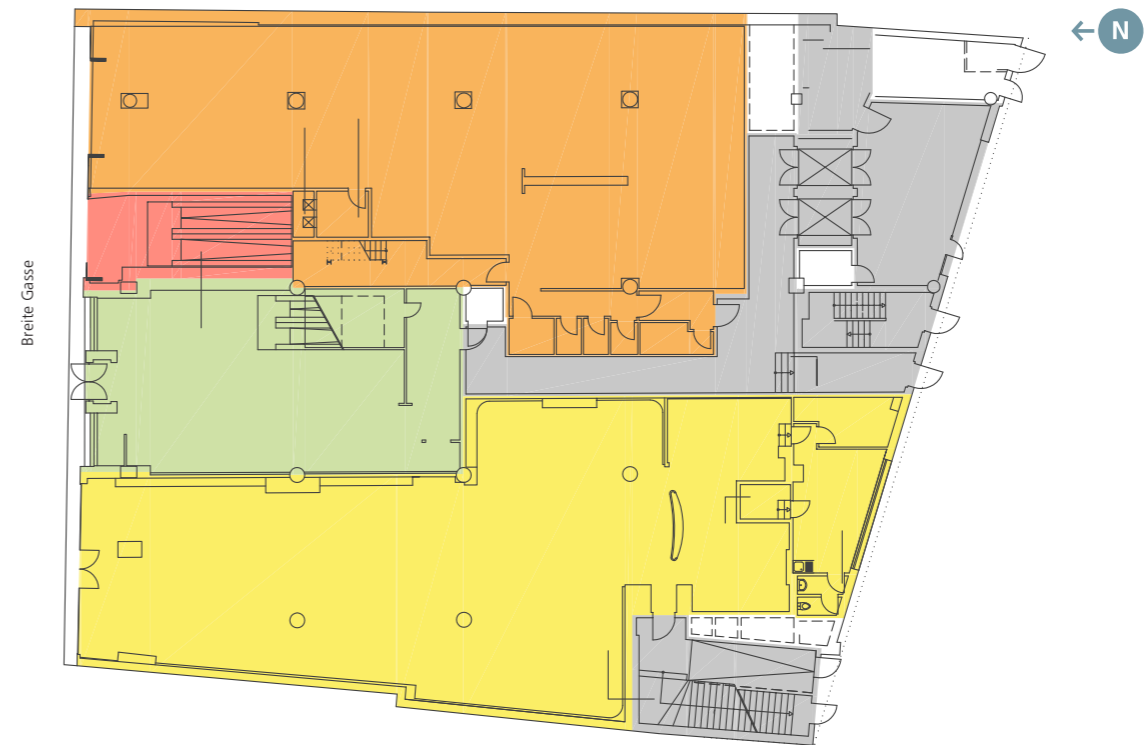
Breite Gasse 59–61. 90402 Nürnberg.

Mietflächen.

Geschoss	Nutzung	Mietbereich 1	Mietbereich 2	Mietbereich 3	Mietbereich 4
2. OG	Lager	595 m ²			
1. OG	Lager/Einzelhandel	514 m ²		571 m ²	
EG	Einzelhandel	408 m ²	42 m ²	164 m ²	440 m ²
UG	Einzelhandel		1.182 m ²		
Gesamt		1.517 m²	1.224 m²	735 m²	440 m²

■ Lagerfläche ■ Einzelhandelsfläche

Erdgeschoss.



Ihr Ansprechpartner

Celine Ganzmann
Telefon: (0 89) 54 86 27-23
E-Mail: celine.ganzmann@deka.de



Deka Immobilien Investment GmbH

Immobilienmanagement Süd
Bruderstraße 5a
80538 München
www.deka-immobilien.de

Dieses Datenblatt stellt kein vertragliches Angebot dar.